



## **ABI-SAS, la solution antispam !**

Filtrez vos mails des "spams" indésirables

# ABI-SAS

ABISSA propose à votre entreprise un filtre anti-pourriels centralisé, qui détecte et trie les messages à caractères publicitaires non sollicités. Le filtre antispam détecte automatiquement ces messages et les met en quarantaine. Chaque collaborateur de l'entreprise reçoit une ou deux fois par jour un message qui contient le catalogue des messages définis comme spams. Il a la possibilité de les lire et ou de les libérer ainsi que de les définir comme n'étant pas un spam.

## NOUS VOUS PROPOSONS



### Filtrage de SPAM

ABI-SAS filtre le trafic du courrier électronique de votre organisation pour empêcher les courriers indésirables d'accéder à vos utilisateurs.

La solution garantit une détection de spam de 99,97%.



### Blocage de virus et de malware

La solution contient une double protection antivirus : Kaspersky Lab et Clam AV qui servent à bloquer les virus et les logiciels malveillants tentant d'infiltrer votre réseau par courrier électronique.



### Rapports

La solution envoie des rapports de quarantaine à l'utilisateur à des moments précis.

Le rapport de quarantaine contient une liste d'emails qui n'ont pas été envoyés à l'utilisateur car identifiés comme spam ou pouvant potentiellement contenir un virus.



### Libre choix

L'utilisateur final peut décider de délivrer, mettre sur liste blanche ou supprimer les emails qui sont dans le rapport de quarantaine.

## ÉTUDE DE CAS

### Cas d'une PME

Avant la mise en place de ABI-SAS, l'équipe informatique interne passait plusieurs heures par semaine à filtrer une quantité massive de spams. Ces attaques de spams surchargeaient le serveur de messagerie de l'entreprise. Cette forte charge de spam engendrait des nuisances, des graves problèmes de sécurité informatiques, mais aussi une baisse de productivité des utilisateurs. Devant cette situation, la direction a demandé au service informatique de réagir. Malgré une tentative de gestion des spams via les filtres basiques de la messagerie MS Exchange, le volume de spams a continué d'augmenter au point où le service informatique a été confronté à des plaintes et qu'une solution de sécurité de messagerie fiable et robuste pour remplacer les filtres MS Exchange a dû être trouvée.

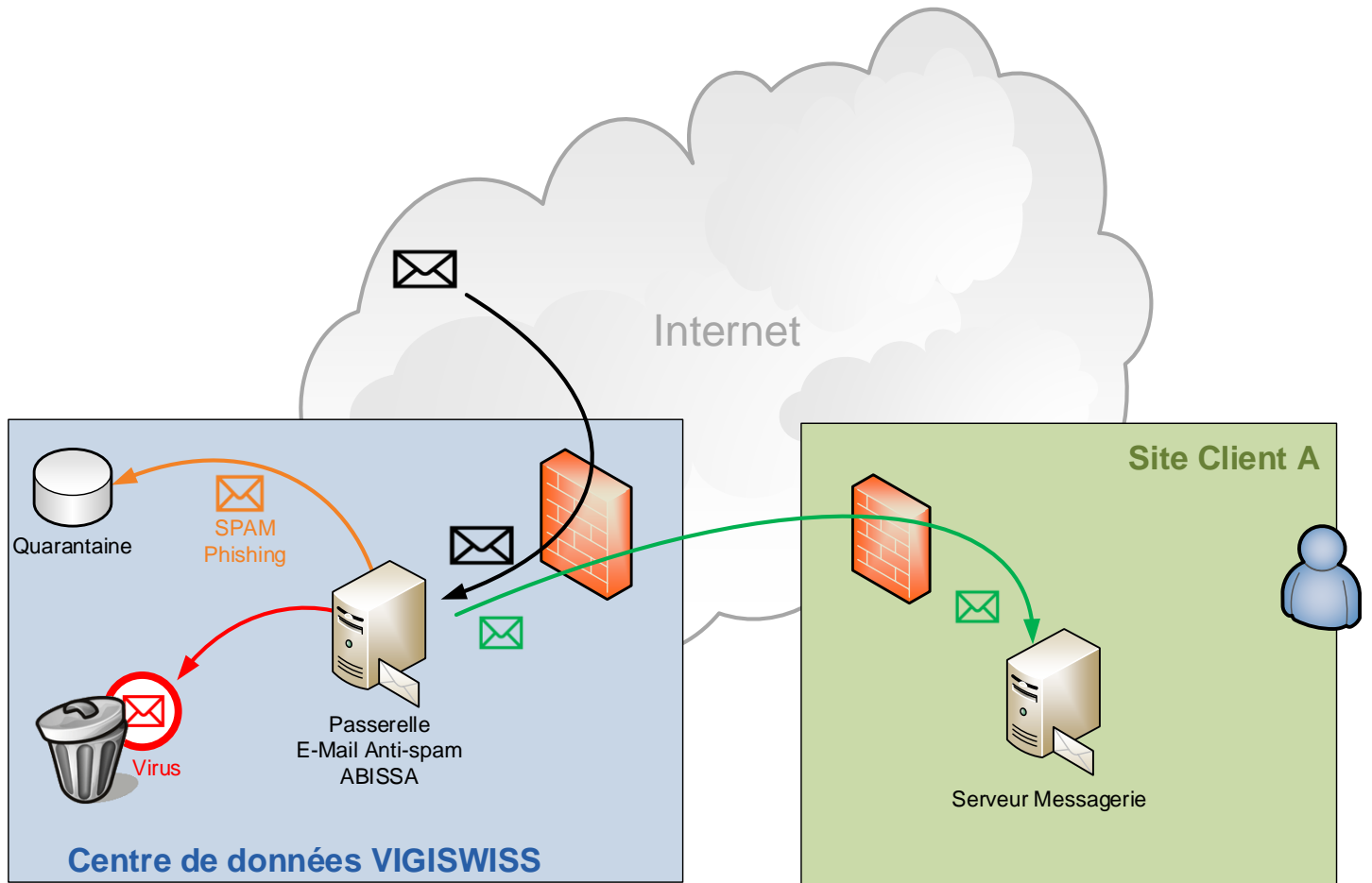
M. A.Y., responsable informatique :

« La solution ABI-SAS est exactement ce dont nous avons besoin. Elle est à la fois évolutive et a des fonctionnalités étendues, le tout pour un prix très concurrentiel. Au cours de la première semaine de mise en exploitation, ABI-SAS, avec sa double protection anti-virus de Clam AV et Kaspersky, a bloqué plusieurs virus qui tentaient de pénétrer notre réseau.

En plus du puissant blocage des spams et des virus, nous avons également apprécié les rapports complets et personnalisables. Nous obtenons une vision continue de l'utilisation du courrier électronique dans notre entreprise ainsi qu'une vue de tous les virus et courriers indésirables qui frappent nos serveurs de messagerie.

La solution ABI-SAS est simple, fonctionne comme promis avec une réduction immédiate du spam et du temps passé à les gérer. Maintenant nos utilisateurs peuvent se concentrer sur leur domaine d'activité. »

## Schéma de principe



### PRIX

**Installation de base**  
(obligatoire)

Configuration du compte client

**CHF 188.-**

+

**Coût correspondant aux nombres de boîtes aux lettres**

1-5 bte : 200.-/an

6-10 bte : 375.-/an

11-15 bte : 550.-/an

16-20 bte : 725.-/an

21-25 bte : 900.-/an

> 25 boîtes aux lettres : prix sur demande

+

**Prix par nombres de boîtes aux lettres**

### PRESTATIONS COMPLÉMENTAIRES



**ABI-AWARENESS**

Sensibilisez vos collaborateurs à la cybersécurité avec un programme de formation dédié

# Mettez-nous à l'épreuve !

Contactez-nous pour une démonstration des fonctionnalités de ABI-SAS, sans engagement.

## NOTRE VISION

Notre approche se base sur des valeurs d'éthique et de convivialité avec un engagement sur la durée.

Nos spécialistes mettent leur pragmatisme, leur sens de l'analyse et leur expérience pour garantir à nos clients une gestion informatique efficace et durable, en incluant les facteurs liés à la sécurité.

## NOTRE MISSION

Nous répondons à tous vos besoins liés aux technologies IT, vous conseillons en matière d'innovation numérique et réalisons des solutions digitales globales, disponibles « à la carte ».

Avec un excellent rapport qualité-prix, notre offre s'adapte au contexte particulier de chaque structure.

## PROCHE DE VOUS

Notre organisation en cellules régionales nous permet par ailleurs d'assurer une triple proximité, géographique, culturelle et technologique avec nos clients, garante d'une relation de confiance à laquelle nous tenons.

# ABISSA

Your Global Digital Partner

---

ABISSA Informatique SA  
Av. des Baumettes 19  
CH-1020 Renens

ABISSA Informatique Genève SA  
Av. des Morgines 12  
CH-1213 Petit-Lancy

+41 848 200 201  
[www.abissa.ch](http://www.abissa.ch)